

IRUAITZETA-BEKOA

SITUACIÓN.—En la vertiente meridional del monte Izpiste (Duranguesado), Aramayona (Alava).

PRIMERA ASCENSIÓN.—El 28 de Febrero de 1945, por M. Echeverría, J. San Martín y J. L. Vitoria del C. D. de Eibar.

ITINERARIO DE ACCESO.—Vean la ficha de Iruaitzeta-erdikoa, publicada en PYRENAICA, año 1954, pág. 99.

Por las deficientes comunicaciones con que cuenta Aramayona, trazaré el itinerario desde Mondragón, especialmente para los guipuzcoanos: De Mondragón nos trasladaremos al barrio de Garagarza que por carretera dista 3 kilómetros. En el citado barrio hemos de tomar el camino carretil de Kobate que serpentea las faldas de Karraskain para dominar el alto de Karraskainburu; luego, por las estribaciones del Tellamendi, se pasa a una serie de colinas que continúan formando una pequeña sierra, y dividen la cuenca del Arrazola del valle de Aramayona. Durante todo este recorrido son visibles los monolitos y una vez de haber alcanzado las estribaciones del Izpiste, antes de entrar en terreno rocoso, hallaremos un sendero que cruza a media ladera en dirección al collado de Leziaga y nos conducirá a la base de los monolitos. Dos horas y media invertiremos desde Mondragón.

ESCALADA.—Por el lado S. fácilmente se alcanza la horcada NW. Desde aquí son tres los variantes que hasta la fecha se han realizado, siendo similares las dificultades de los mismos.

La vía seguida por los primeros escaladores, consiste en: partiendo desde la horquilla, subir por unas grietas herbosas para alcanzar a los 7 metros la arista norte y proseguir por ella hasta la cúspide.

La segunda, que viene a ser variante de la anterior, se sigue la misma ruta en los siete primeros metros y al llegar a la arista N. se hace una travesía, bajo un desplome, de 3 o 4 metros por la misma cara que mira a la horquilla, para situarse sobre un arbolito; luego continuar verticalmente por una pe-

queña chimenea que nos dejará en la cima. La primera ascensión fué efectuada por J. M. Morencos, del C. D. Navarra y J. M. Zabala, del Grupo Alpino Los Luises, de Bilbao, el 17 de Junio de 1952.

Y por último, la tercera vía que, a su vez, es variante de la segunda; estriba en seguir directamente desde la horquilla hasta la cúspide pasando por el arbolito. Fué seguida por primera vez, el 18 de Julio de 1954, por E. Ojanguren, A. Goicoechea y J. San Martín, del C. D. de Eibar.

Las tres vías, con algún paso que escasamente puede llegar al 2.º, son de roca muy desgajada, siendo inminente el peligro de desprendimientos.

En la cumbre, en un buzón de cinc, se guarda el libro de registro del C. D. de Eibar.

DESCENSO.—Sobre la chimenea, mirando a la horquilla, hay un pequeño árbol por el que se puede pasar la cuerda de «rappel», para evitar la pérdida de un anillo o clavija. No es recomendable bajar sin «rappel» por la descomposición de la roca.

MATERIAL EMPLEADO.—Una cuerda de 30 metros.

GRADO DE DIFICULTAD.—Primero.

ALTURA.—15 m. desde la horquilla.

TIEMPO MEDIO.—10 minutos.

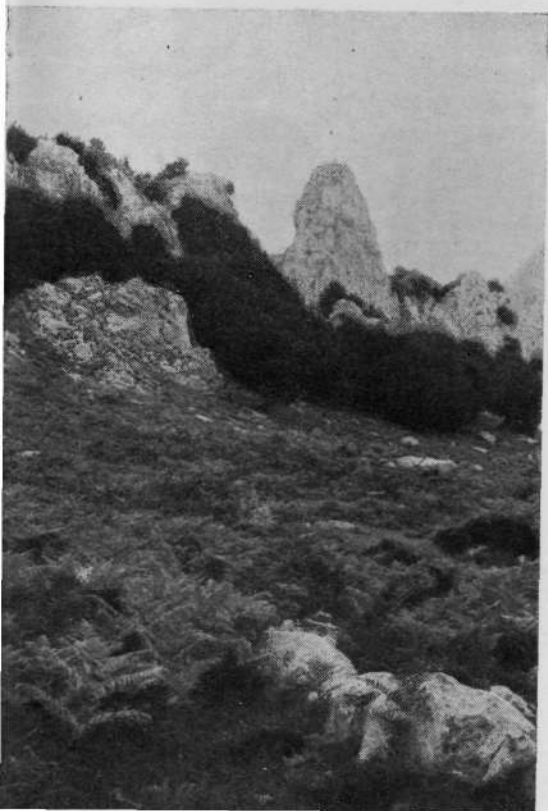
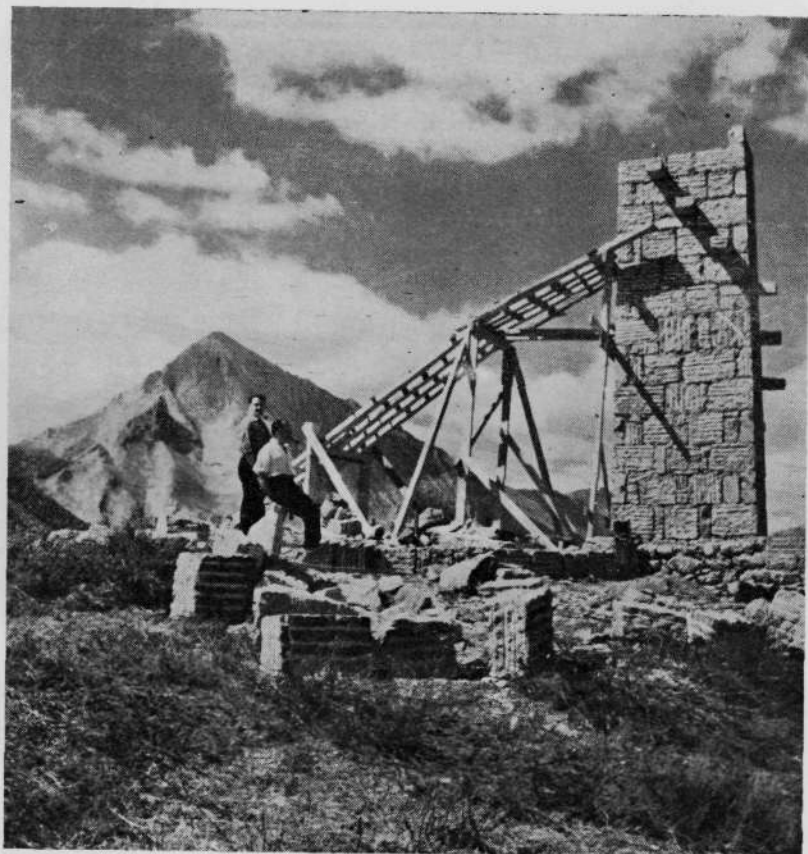
JUAN SAN MARTIN

Del C. D. de Eibar.



Curso de la obra
del Monumento en Besaide
(11-IX-55).
Al fondo, el Amboto.

Foto Pueyo



IRUAITZETA - BEKOA,
visto por su lado sur.