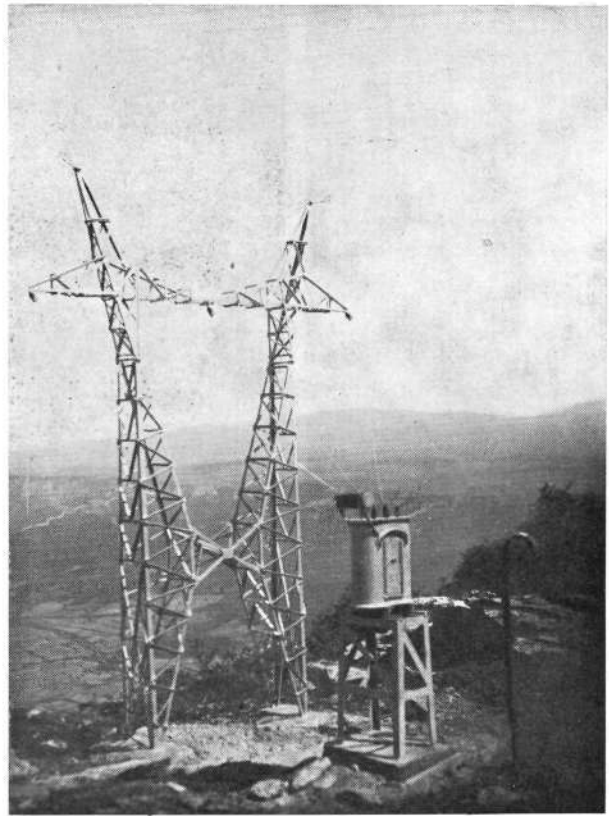




MADALEN-AITZ
(Aralar)
en invierno.



De Huarte-Araquil a San Miguel Excelsis, transitan muchos montañeros en verano. Ofrecemos una vista de la cruz del Angel que se halla al borde del camino semicubierto de nieve.



Buzón en la «Peña de Arando», Orduña, colocado por el G. E. «Iberduero». Representa un transformador en miniatura; mide 2,20 m.